

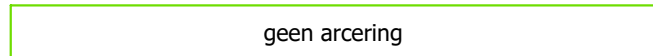
LEGENDE ARCERING PREKADASTRATIE

Privatieve delen



verschillende kleuren

Gemeenschappelijke delen



geen arcering



Kapucijnenstraat 16
2200 Herentals

Nieuwebosstraat 4
9000 Gent

www.planbv.be
info@planbv.be

Proces Verbaal van Opmeting
Plan basisakte

PROVINCIE ANTWERPEN

HEIST-OP-DEN-BERG

6e Afd., Sie C, nr. 1029k

Dorpsstraat 49, 2220 Heist-op-den-Berg

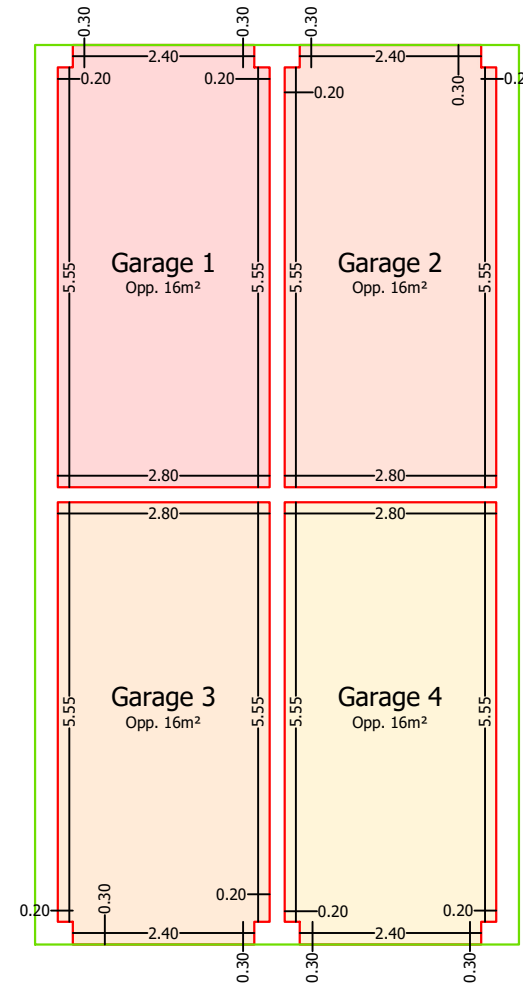
PROCES VERBAAL VAN OPMETING

Op datum van **25 maart 2024** is ondergetekende **Bram Van Meulebroeck**, Landmeter-Expert, beëdigd door de Rechtbank van Eerste Aanleg te Gent en ingeschreven op het Tableau van de Federale Raden van Landmeters-Experten onder het nummer LAN 06/1290, handelend voor plan² bvba, overgegaan tot het opmeten van bovenvermelde eigendom. Alle maten en lijnen die zouden kunnen verband houden met stedenbouwkundige zoneringen zijn slechts ter informatie en figuratief weergegeven. Alle maten volgens plan. Voor waar en echt verklaard om te gelden naar recht. Elke eindgebruiker van deze opmeting dient zich ervan te vergewissen dat de nauwkeurigheid van elk object op dit plan bepaald wordt door zijn idealisatie, zijn relatieve en zijn absolute positie. Elk object heeft een standaardafwijking afhankelijk van de gebruikte opmetings- en karteringstechniek welke werd gekozen in functie van de specificaties van de opdracht.

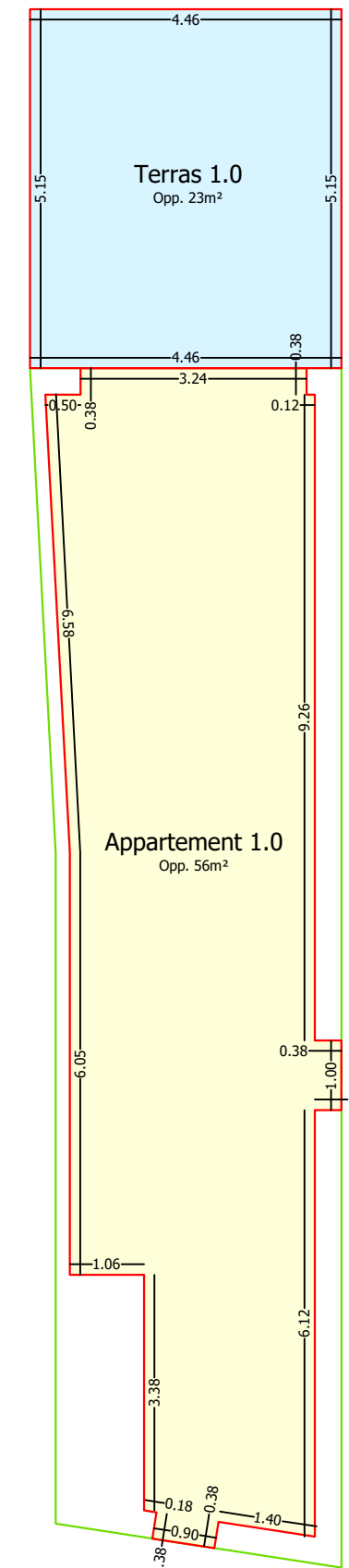
handtekening

historiek	versie	aangepast
opmaak plan basisakte	1.0	25/03/2024
aanvulling registratie	1.1	07/05/2024

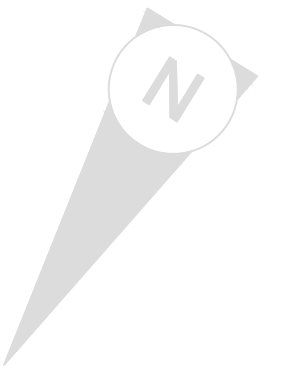
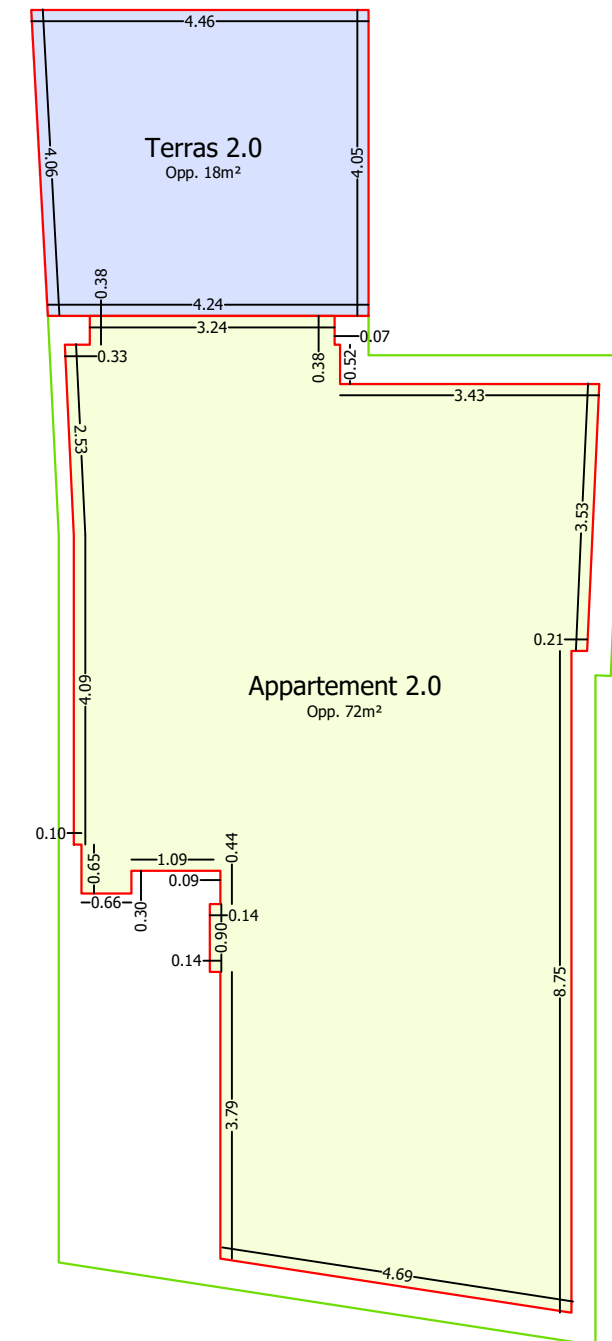
GARAGES



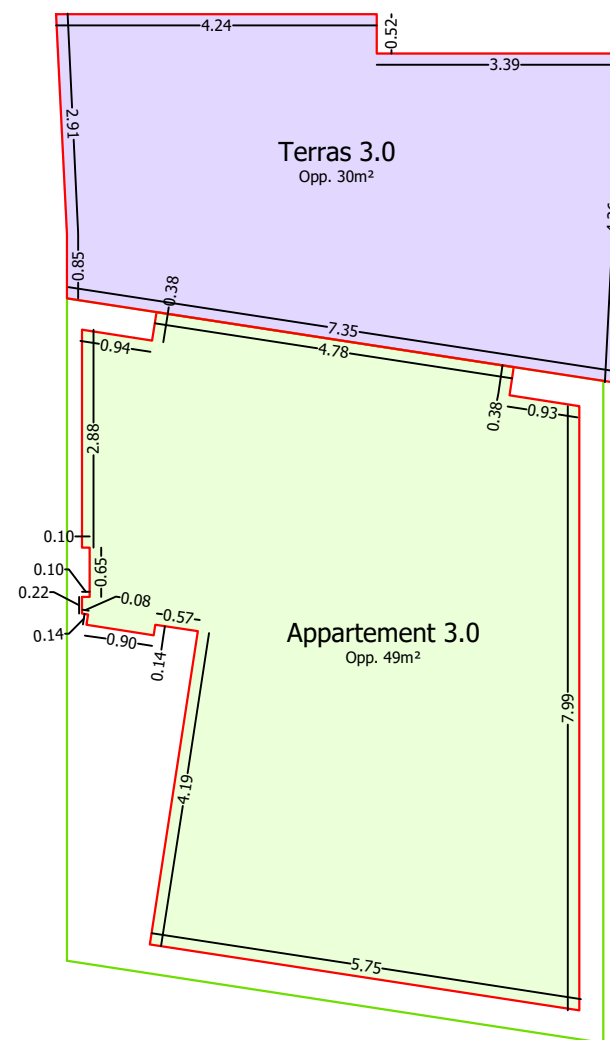
GELIJKVLOERS



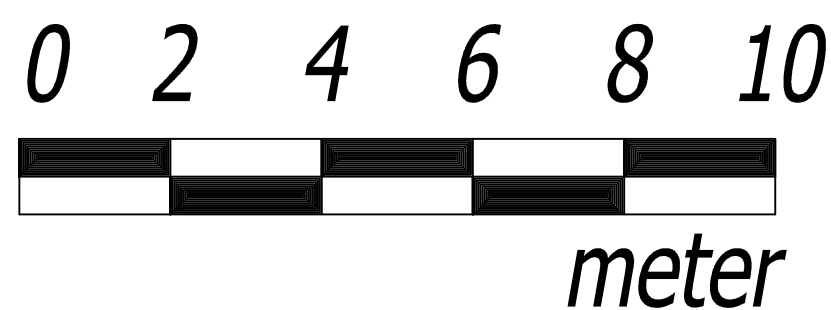
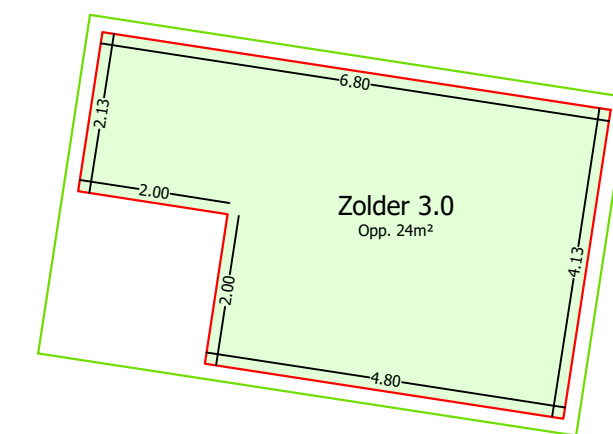
1e VERDIEPING



2e VERDIEPING



ZOLDERVERDIEPING



LEGENDE ARCERING PREKADASTRATIE

Privatieve delen

Garage 1	16 m ²
Garage 2	16 m ²
Garage 3	16 m ²
Garage 4	16 m ²
Appartement 1.0	56 m ²
Appartement 2.0	72 m ²
Appartement 3.0	49 m ²
Zolder 3.0	24 m ²

Gemeenschappelijke delen met exclusief genot

Terras 1.0	23 m ²
Terras 2.0	18 m ²
Terras 3.0	30 m ²

Opgemeten
-

Opgemaakt
BM

Dossiernummer
2024.01.011.LIM

Datum
25-03-2024

Schaal - Formaat
1:100 - A2

Kadastrale identificatie
12006/10528